

## Paro Registrado.

**Febrero 2024**

### FICHA TERRITORIAL: Comarca Campo de Daroca

Unidad: nº personas

Fuente: Instituto Aragonés de Empleo

#### Por grupo de edad y sexo

	Total	Hombres	Mujeres
16-19	2	1	1
20-24	5	2	3
25-29	15	7	8
30-34	15	5	10
35-39	10	7	3
40-44	9	3	6
45-49	18	6	12
50-54	16	11	5
55-59	18	7	11
60-64	25	7	18
<b>Total</b>	<b>133</b>	<b>56</b>	<b>77</b>

#### Por sector de actividad económica y sexo

CNAE-2009	Total	Hombres	Mujeres
Agricultura, ganadería y pesca	13	8	5
Industria y energía	9	4	5
Construcción	6	5	1
Servicios	95	36	59
Sin empleo anterior	10	3	7
<b>Total</b>	<b>133</b>	<b>56</b>	<b>77</b>

#### Por sección de actividad económica y sexo

CNAE-2009	Total	Hombres	Mujeres
Agricultura, ganadería, silvicultura y pesca	13	8	5
Industria manufacturera	9	4	5
Construcción	6	5	1
Comercio al por mayor y al por menor; reparación de vehículos de motor y motocicletas	9	2	7
Transporte y almacenamiento	6	4	2
Hostelería	23	7	16
Actividades profesionales, científicas y técnicas	1	0	1
Actividades administrativas y servicios auxiliares	16	5	11
Administración Pública y defensa; Seguridad Social obligatoria	26	12	14
Educación	1	1	0
Actividades sanitarias y de servicios sociales	8	2	6
Actividades artísticas, recreativas y de entretenimiento	4	3	1
Actividades de los hogares como empleadores de personal doméstico; actividades de los hogares como productores de bienes y servicios para uso propio	1	0	1
Sin clasificar	10	3	7
<b>Total</b>	<b>133</b>	<b>56</b>	<b>77</b>

La actividad económica indica aquélla en la que el parado realizó su último trabajo, según la Clasificación Nacional de Actividades Económicas de 2009 (CNAE-2009)

## Paro Registrado.

**Febrero 2024**

FICHA TERRITORIAL: **Comarca Campo de Daroca**

Unidad: nº personas

Fuente: Instituto Aragonés de Empleo

### Por nivel de formación y sexo

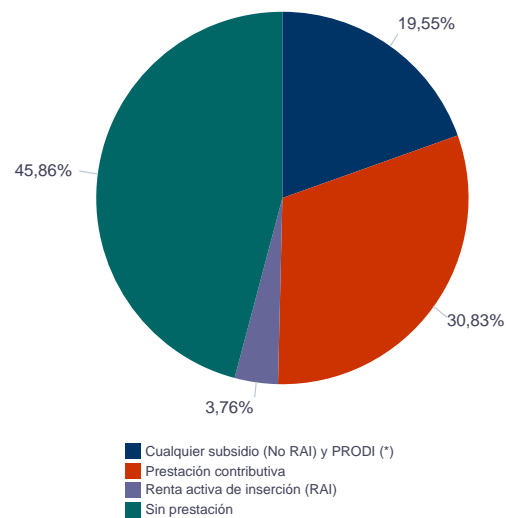
		Total	Hombres	Mujeres
<b>Educación primaria</b>	Educación Primaria o inferior	44	20	24
		<b>44</b>	<b>20</b>	<b>24</b>
<b>Primera etapa de educación secundaria</b>	Primera etapa de educación secundaria	69	30	39
		<b>69</b>	<b>30</b>	<b>39</b>
<b>Segunda etapa de educación secundaria</b>	Bachillerato	3	1	2
	Enseñanza media de formación profesional	10	2	8
		<b>13</b>	<b>3</b>	<b>10</b>
<b>Enseñanza superior</b>	Enseñanza superior de formación profesional	2	1	1
	Enseñanza superior universitaria	5	2	3
		<b>7</b>	<b>3</b>	<b>4</b>
<b>Total</b>		<b>133</b>	<b>56</b>	<b>77</b>

NOTA: La tabla de nivel de formación se basa en la Clasificación Nacional de Educación 2000 (INE). Se ha seleccionado el nivel educativo más alto adquirido por el demandante parado.

### Por tipo de prestación y sexo

	Total	Hombres	Mujeres
Sin prestación	61	18	43
Prestación contributiva	41	24	17
Cualquier subsidio (No RAI) y PRODI (*)	26	12	14
Renta activa de inserción (RAI)	5	2	3
<b>Total</b>	<b>133</b>	<b>56</b>	<b>77</b>

(\*) PRODI= Programa temporal de protección por desempleo e inserción, RAI = Renta activa de inserción.



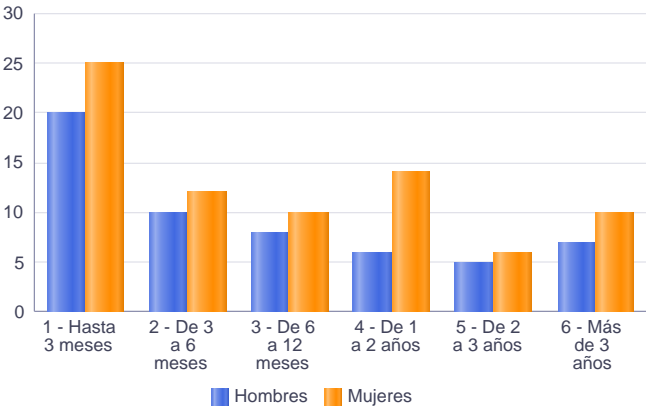
Paro Registrado. Febrero 2024

FICHA TERRITORIAL: Comarca Campo de Daroca

Unidad: nº personas  
Fuente: Instituto Aragonés de Empleo

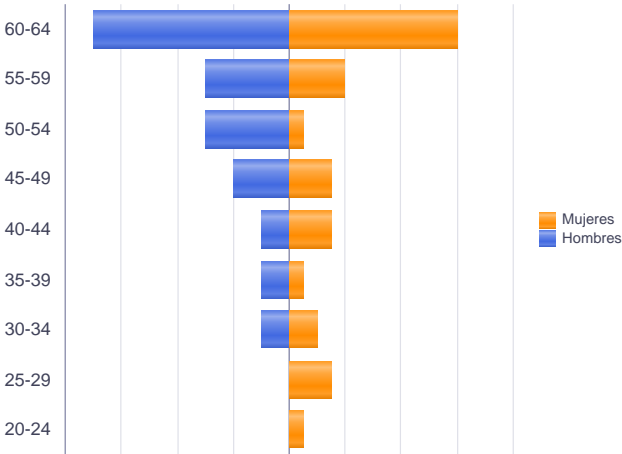
Por tiempo en situación laboral como desempleado y sexo

		Total	Hombres	Mujeres
Corta Duración	Hasta 3 meses	45	20	25
	De 3 a 6 meses	22	10	12
	De 6 a 12 meses	18	8	10
		85	38	47
Larga Duración	De 1 a 2 años	20	6	14
	De 2 a 3 años	11	5	6
	Más de 3 años	17	7	10
		48	18	30
Total		133	56	77



Parados de larga duración\* por grupo de edad y sexo

	Total	Hombres	Mujeres
20-24	1	0	1
25-29	3	0	3
30-34	3	1	2
35-39	2	1	1
40-44	4	1	3
45-49	5	2	3
50-54	4	3	1
55-59	7	3	4
60-64	19	7	12
Total	48	18	30



\* Más de 12 meses como desempleado

Paro Registrado. Febrero 2024

FICHA TERRITORIAL: Comarca Campo de Daroca

Unidad: nº personas  
Fuente: Instituto Aragonés de Empleo

Por sector de actividad económica, nacionalidad y sexo

	Españoles			Extranjeros comunitarios (UE-27)			Extranjeros no comunitarios		
	Total	Hombres	Mujeres	Total	Hombres	Mujeres	Total	Hombres	Mujeres
Agricultura, ganadería y pesca	5	3	2	7	4	3	1	1	0
Construcción	4	3	1	2	2	0	0	0	0
Industria y energía	5	1	4	3	2	1	1	1	0
Servicios	71	26	45	16	9	7	8	1	7
Sin empleo anterior	3	2	1	1	0	1	6	1	5
Total	88	35	53	29	17	12	16	4	12

Ranking de ocupaciones más solicitadas por los demandantes parados, por sexo

Cod. Ocupación	Ocupación	Total	Hombres	Mujeres
92101050	Personal de limpieza o limpiadores en general	48	8	40
97001104	Peones de la industria manufacturera, en general	47	22	25
52201079	Dependientes de comercio, en general	19	2	17
51201049	Camareros, en general	14	6	8
96021013	Peones de la construcción de edificios	14	13	1
98111024	Mozos de carga y descarga, almacén y/o mercado de abastos	13	11	2
97001056	Peones de la industria de la alimentación, bebidas y tabaco	13	4	9
84121035	Conductores de furgonetas, hasta 3,5 t.	11	10	1
95121019	Peones de horticultura, jardinería	10	7	3
55001018	Cajeros de comercio	10	1	9
95111016	Peones agrícolas, en general	10	8	2
71211015	Albañiles	10	10	0
96011029	Peones de obras publicas, en general	9	8	1
93101024	Pinches de cocina	8	2	6
58911011	Asistentes, acompañantes de personas	8	0	8
51201027	Camareros de barra y/o dependientes de cafetería	7	4	3
51101026	Cocineros, en general	7	1	6
95201021	Peones ganaderos, en general	6	5	1
91001018	Empleados de hogar	6	0	6
57101013	Asistentes domiciliarios	6	0	6
56291025	Cuidadores de minusválidos físicos, psíquicos y sensoriales	6	1	5
43091029	Empleados administrativos, en general	6	1	5

NOTA: Cada demandante puede solicitar hasta 6 ocupaciones.